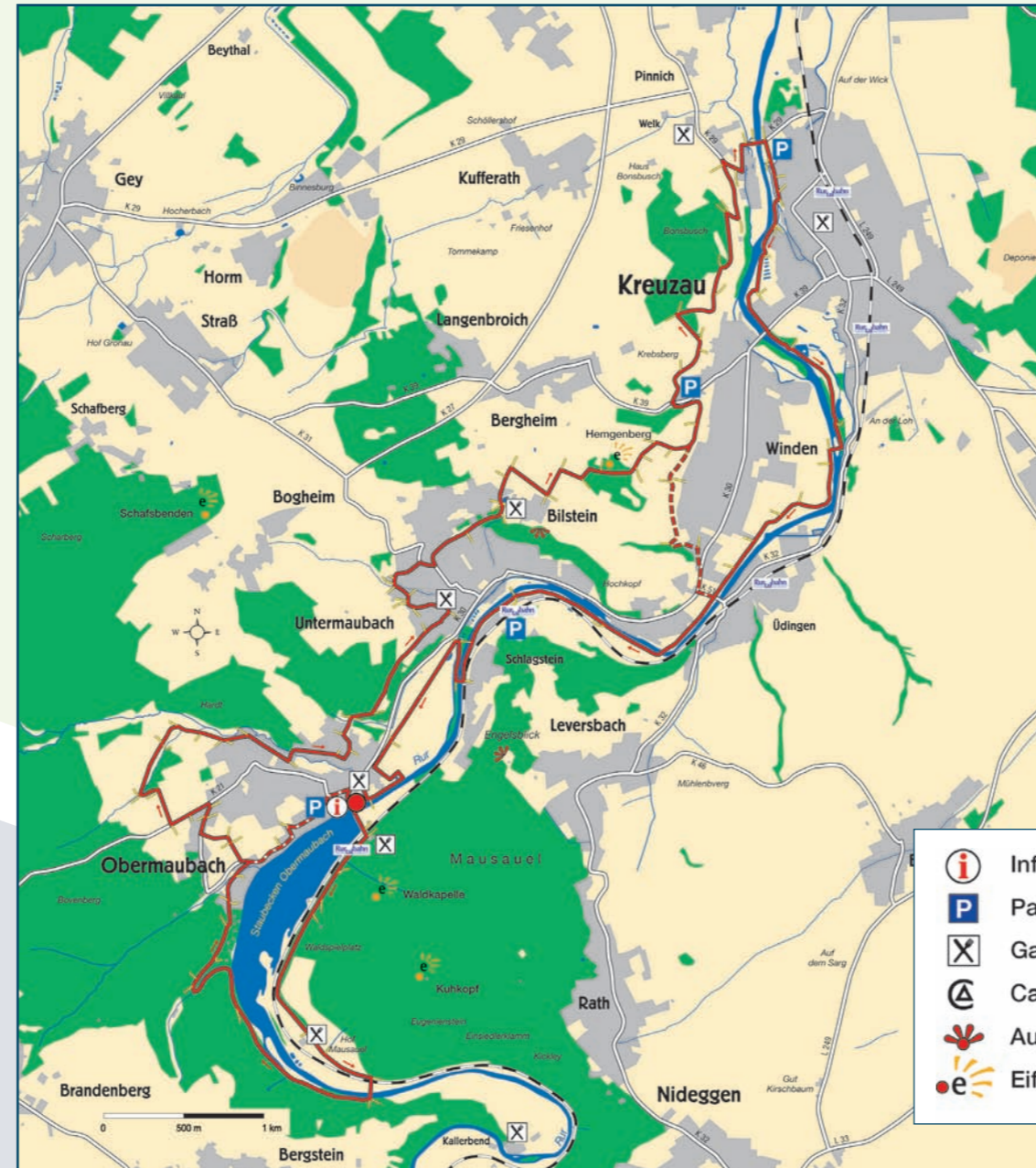


## Wassererlebnispfad!

Der Ausgangspunkt des insgesamt 23 km langen Wassererlebnispfades ist der Parkplatz Friedenau im Zentralort Kreuzau.



Nach Überquerung eines kleinen Teicharmes erreichen Sie das Schneidhausener Wehr, eines der wichtigsten und ältesten Wehre im Gemeindegebiet Kreuzau, und wandern ruraufwärts vorbei an mehreren denkmalgeschützten Mühlenteichen und Wehranlagen wie z.B. dem Oberschellenwehr „An den 3 Erken“. Schon seit vielen Jahrhunderten durchziehen Mühenteiche als von Menschenhand geformte Wasserkanäle das Rurtal. Die Teiche sind überwiegend im Spätmittelalter entstanden und dienten seinerzeit dem Betreiben von Mühlen bzw. von privaten Kraftwerken. Auch heute sind sie noch von großer Bedeutung für die in der Papierindustrie ansässigen Firmen in Kreuzau und Untermaubach. An jedem Mühlenteichabzweig befindet sich ein Schütz. Hiermit wird der Wasserstand des Mühlenteiches reguliert. Im Ortsteil Obermaubach erwandern Sie den Stausee mit Wehranlage, neuer Fischtreppe, Wassergewinnung der Stadtwerke Düren und Kraftwerk. Bei der Stauseeumrundung bieten



sich Ihnen eindrucksvolle Blicke auf Ruhe- und Brutplätze zahlreicher Wasservogelarten. Der Rückweg führt Sie durch Bachtäler und künstlich angelegte Teiche an einem Wasserhochbehälter vorbei zu einem für den Wandertourismus ausgesuchten Aussichtspunkt, dem Eifelblick „Hemgenberg“ mit Fernblick über die Ruraue bis zum Siebengebirge. Über den Höhenrücken oberhalb von Winden wandernd, hat man den ständigen Blickkontakt ins Rurtal und gelangt talwärts zum Ausgangspunkt zurück. Sie haben auch die Alternative, die Gesamtstrecke abzukürzen und in mehreren Etappen zu erwandern, indem Sie in Üdingen und am Stausee Obermaubach die im Flyer gekennzeichneten Abkürzungswege benutzen.

