

## 76 · Riffelsbach-Runde · 4,9 km



### 1 Furt am Hohlweg

Was wir heute als urigen Wanderweg erleben, war früher eine wichtige Transportroute. Durch die jahrhundertelange Nutzung mit Fuhrwerken und Vieh hat sich der Weg tief ins Erdreich geschnitten. Dort, wo früher schwere Karren an der Furt durch das Bachbett gezogen werden mussten, erleichtert heute eine kleine Brücke dem Wanderer die Querung.



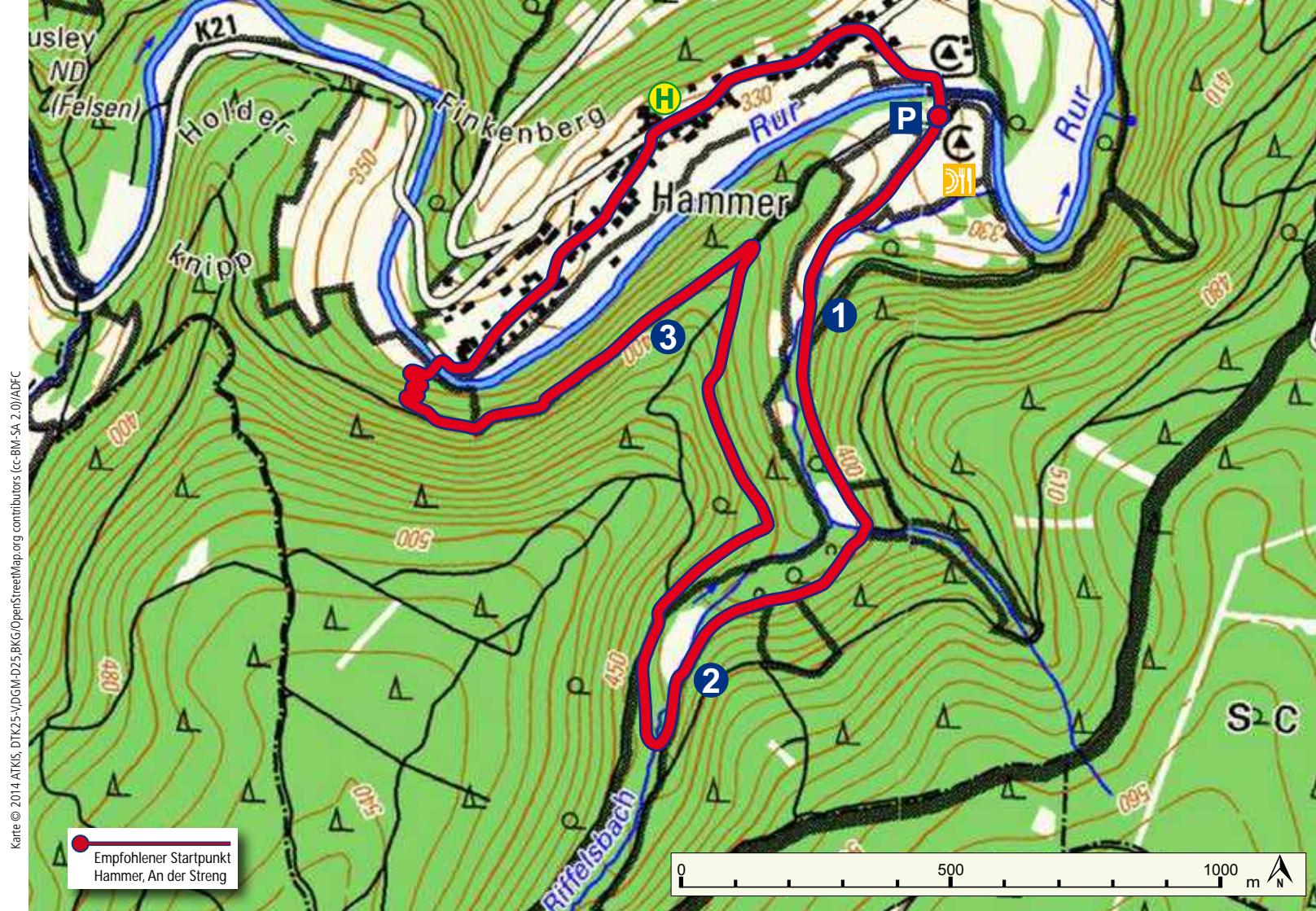
### 2 Alte Streuobstwiese

Der verschlungene Pfad durch das Riffelsbachtal führt an einer ehemaligen Streuobstwiese vorbei. Auch wenn das Grundstück längst verwildert und von der Natur zurückerobert ist, kann man noch gut erkennen, dass hier früher – wie im ganzen Rurtal verbreitet – leckeres Obst geerntet wurde. Die kleinen Fischteiche, die sich dort noch vor einiger Zeit befunden haben, sind dagegen gänzlich verschwunden.



### 3 Aussicht auf das Rurtal

Hoch über dem Ort bietet sich eine wunderschöne Aussicht auf das malerische Rurtal mit seinen steilen, bewaldeten Hängen und auf den verschlungenen Lauf des Flusses Rur. Auch Hammer selbst mit seinen urigen Fachwerkhäusern ist gut zu sehen. Eine Bank lädt zum Rasten und Verweilen ein.





## Rundwanderwege in der Gemeinde Simmerath

Auf den örtlichen Rundwanderwegen lassen sich die Besonderheiten dieser einzigartigen Erlebnisregion im Nationalpark Eifel ganz prima entdecken. Ob entlang des weitläufigen Seeufers, über die Höhen der Heckenlandschaft oder durch wildromantische Bach- und Flusstäler – hier findet jeder die passende Tour. Auch zu den weiteren Wanderwegen und Dorfrundgängen in der Gemeinde Simmerath liegen Broschüren vor, die in den Geschäftsstellen der Rursee-Touristik, im Rathaus Simmerath sowie zum Download auf [www.rursee.de](http://www.rursee.de) erhältlich sind.



Dedenborn: **06** 2,2 km · **16** 8,1 km · **26** 7,7 km · **36** 6,5 km · **46** 5,0 km  
Eicherscheid: **07** 4,0 km · **17** 8,0 km · **27** 6,7 km · **37** 6,6 km · **47** 10,9 km  
Einruhr: **05** 3,1 km · **15** 4,5 km · **25** 5,0 km · **35** 3,0 km · **45** 8,4 km · **55** 5,5 km  
Erkersruhr: **65** 6,8 km · **75** 15,3 km  
Hammer: **56** 2,7 km · **66** 5,7 km  
**76** 4,9 km · **86** 8,8 km  
Huppenbroich: **61** 4,0 km  
Kesternich: **41** 5,2 km  
**51** 12,1 km  
Lammersdorf: **02** 5,4 km · **12** 11,7 km  
Rollesbroich: **43** 1,9 km  
**53** 6,4 km  
Rurberg: **24** 4,2 km · **34** 9,3 km · **44** 14,6 km  
Simmerath: **01** 4,8 km · **11** 10,7 km · **21** 11,1 km/14,6 km · **31** 13,5 km  
Steckenborn: **63** 6,2 km  
Strauch: **03** 6,4 km · **13** 15,1 km · **23** 9,0 km · **33** 8,9 km  
Woffelsbach: **04** 1,8 km · **14** 15,2 km · **34** 9,3 km

76

## Riffelsbach-Runde

4,9 km



Hammer,  
An der Streng



Linie: 83  
Hammer Kirche



### RURSEE-TOURISTIK GMBH

Nationalpark-Tor Rurberg

Seeufer 3 · 52152 Simmerath-Rurberg

Tel. +49 (0) 2473 93770

Nationalpark-Infopunkt Einruhr

Franz-Becker-Str. 2 · 52152 Simmerath-Einruhr

Tel. +49 (0) 2485 317

[info@rursee.de](mailto:info@rursee.de) · [www.rursee.de](http://www.rursee.de)

### Höhenprofil



Europäischer Landwirtschaftsfonds  
für die Entwicklung des ländlichen  
Raums. Hier investiert Europa in  
die ländlichen Gebiete.



StädteRegion  
Aachen



76

4,9 km · Hammer

## Riffelsbach-Runde

Wandern in der Erlebnisregion Nationalpark Eifel

