

26 · Rurauenweg · 7,7 km



1 Kirche St. Michael

Als sich Anfang des 18. Jahrhunderts die größeren Orte von den Pfarrkirchen Konzen und Simmerath lösten, mussten neue Gotteshäuser gebaut werden. So auch in Dedenborn. 1717 wurde dort der Grundstein für die Kirche St. Michael gelegt, die im ländlichen Baustil erbaut wurde. Heute ist sie trotz ihres Anbaus von 1973, die einzige noch erhaltene Kirche dieser Bauart im Monschauer Land. In ihrem Innenraum befinden sich historisch wertvolle Kreuzwegbilder aus dem 17. Jahrhundert.



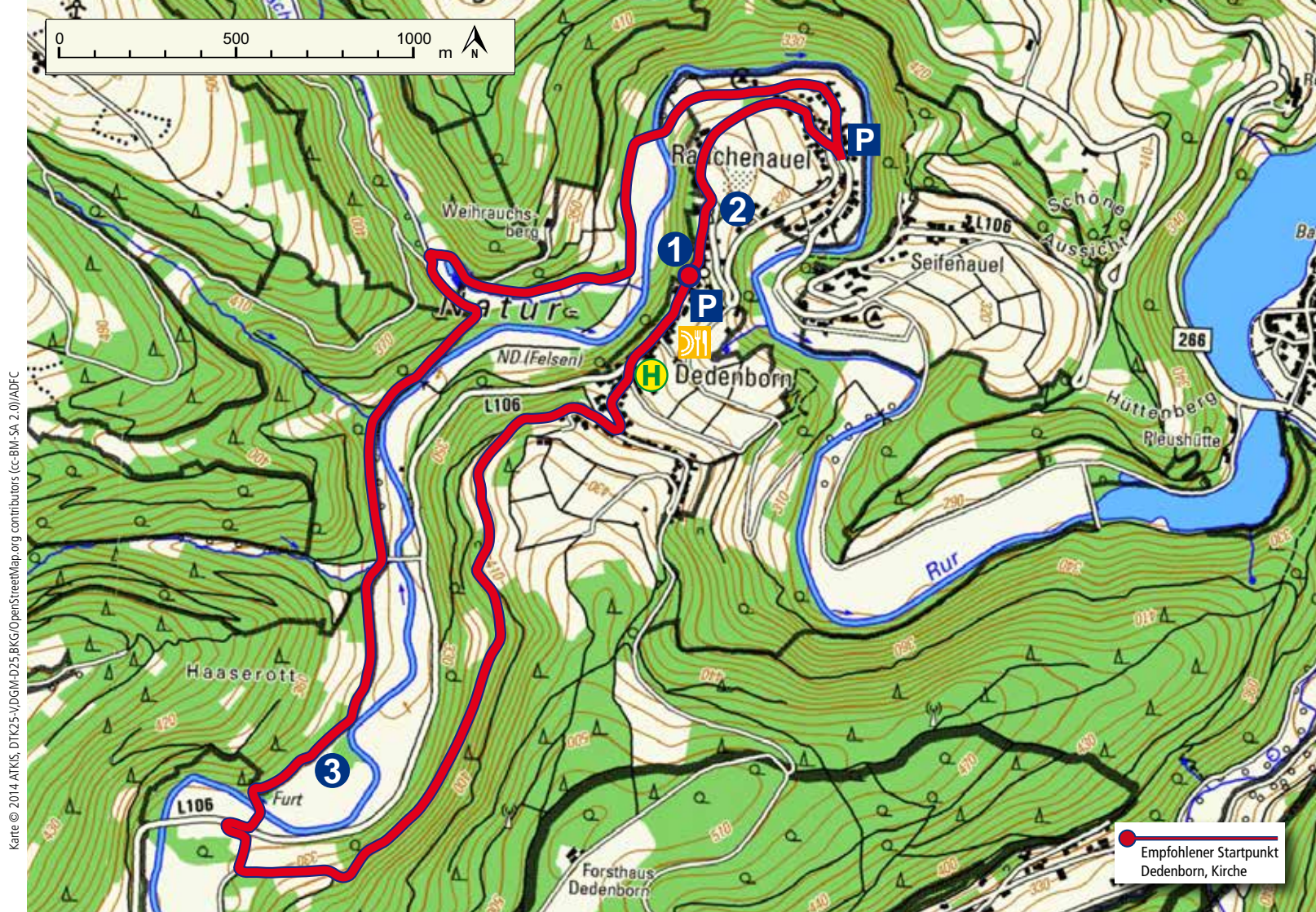
2 Kreuzwegstationen

Die kleinen Häuschen der Kreuzwegstationen wurden zwischen 1857 und 1863 mitten im Ortszentrum von Dedenborn errichtet und machten den Ort zu einer beliebten Wallfahrtsstätte für die Eifel. Einige der alten Gipsplastiken sind noch erhalten, andere wurden aus Ton neu gefertigt.



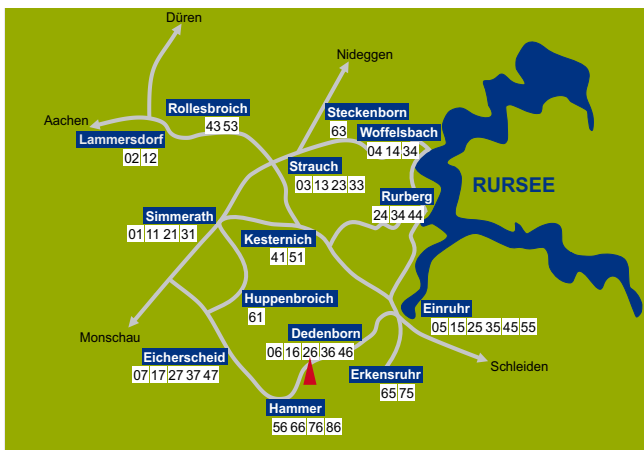
3 Rurau

Als Aue oder Auel wird eine fruchtbare Wiese zwischen Flussbiegung und Berg bezeichnet. Die beiden Dedenborner Ortsteile Rauchenauel und Seifenauel verdanken dem kurvenreichen Rurverlauf mit seinen weiten Flusskehren ihren Namen. Das Wort „rau“ bedeutet übrigens „unwirtlich, mit Gestrüpp bewachsen“ während sich Seifenauel von „Sief(en), Rinnsal, feuchte Senke“ ableitet.



Rundwanderwege in der Gemeinde Simmerath

Auf den örtlichen Rundwanderwegen lassen sich die Besonderheiten dieser einzigartigen Erlebnisregion im Nationalpark Eifel ganz prima entdecken. Ob entlang des weitläufigen Seeufers, über die Höhen der Heckenlandschaft oder durch wildromantische Bach- und Flusstäler – hier findet jeder die passende Tour. Auch zu den weiteren Wanderwegen und Dorfrundgängen in der Gemeinde Simmerath liegen Broschüren vor, die in den Geschäftsstellen der Rursee-Touristik, im Rathaus Simmerath sowie zum Download auf www.rursee.de erhältlich sind.



Dedenborn: 06 2,2 km · 16 8,1 km · 26 7,7 km · 36 6,5 km · 46 5,0 km
Eicherscheid: 07 4,0 km · 17 8,0 km · 27 6,7 km · 37 6,6 km · 47 10,9 km
Einruhr: 05 3,1 km · 15 4,5 km · 25 5,0 km · 35 3,0 km · 45 8,4 km · 55 5,5 km
Erkenruhr: 65 6,8 km · 75 15,3 km
Hammer: 56 2,7 km · 66 5,7 km
51 4,9 km · **86** 8,8 km
Huppenbroich: 61 4,0 km
Kesternich: 41 5,2 km
51 12,1 km
Lammersdorf: 02 5,4 km · 12 11,7 km
Rollesbroich: 43 1,9 km
53 6,4 km
Rurberg: 24 4,2 km · 34 9,3 km · 44 14,6 km
Simmerath: 01 4,8 km · 11 10,7 km · 21 11,1 km/14,6 km · 31 13,5 km
Steckenborn: 63 6,2 km
Strauch: 03 6,4 km · 13 15,1 km · 23 9,0 km · 33 8,9 km
Woffelsbach: 04 1,8 km · 14 15,2 km · 34 9,3 km

26 Rurauenweg

7,7 km



Kirche
Dedenborn



Linie: 83
Dedenborn



RURSEE-TOURISTIK GMBH

Nationalpark-Tor Rurberg

Seeufer 3 · 52152 Simmerath-Rurberg
Tel. +49 (0) 2473 93770

Nationalpark-Infopunkt Einruhr

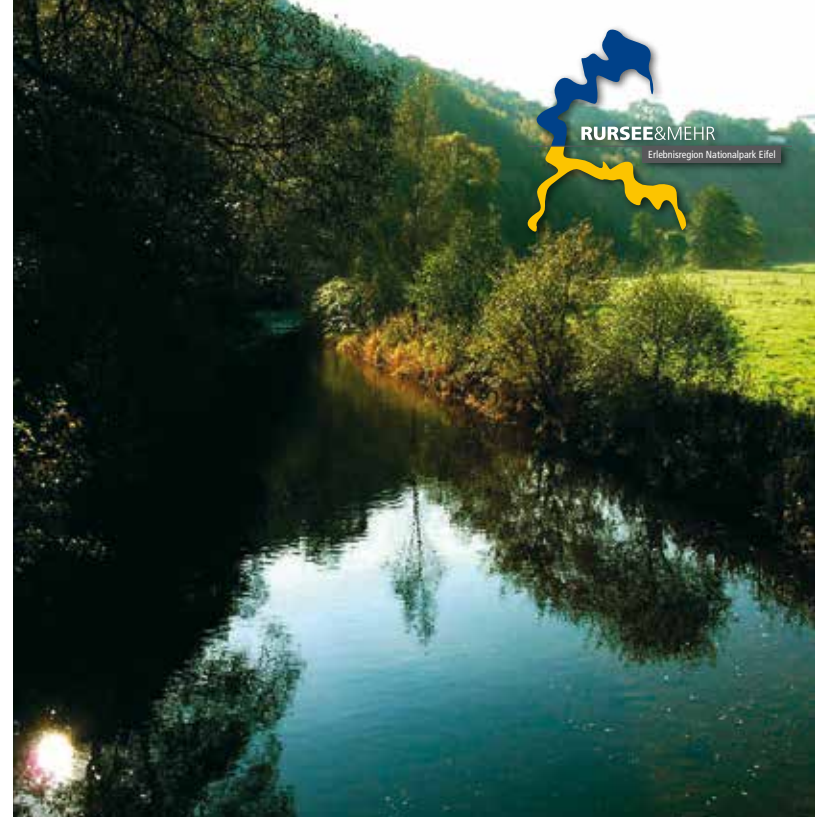
Franz-Becker-Str. 2 · 52152 Simmerath-Einruhr
Tel. +49 (0) 2485 317

info@rursee.de · www.rursee.de

Höhenprofil



Europäischer Landwirtschaftsfonds für die Entwicklung des ländlichen Raums. Hier investiert Europa in die ländlichen Gebiete.



26

7,7 km · Dedenborn

Rurauenweg

Wandern in der Erlebnisregion Nationalpark Eifel