

## 33 · Weidenbachtal · 8,9 km



### 1 Kirche St. Matthias

1850 von den Dorfbewohnern als kleine Kapelle gebaut, wurde das Gotteshaus der wachsenden Bevölkerung in Strauch schnell zu klein. 1922 wurde der Grundstein für das derzeitige Kirchengebäude

gelegt. Als 1931 der Blitz in den neuen Kirchturm einschlug, waren umfangreiche Sanierungsarbeiten nötig. Dennoch sprengte die Wehrmacht den Turm 1944 wieder, um der feindlichen Artillerie die Orientierung zu erschweren. Der anschließende Wiederaufbau zog sich über Jahre hin.



### 2 Weidenbacher Mühle

Das idyllisch gelegene Gebäude stammt einer Inschrift zufolge aus dem Jahr 1807. Die Weidenbacher Mühle wurde von einem Wasserrad angetrieben und zermahlte hauptsächlich Roggen und

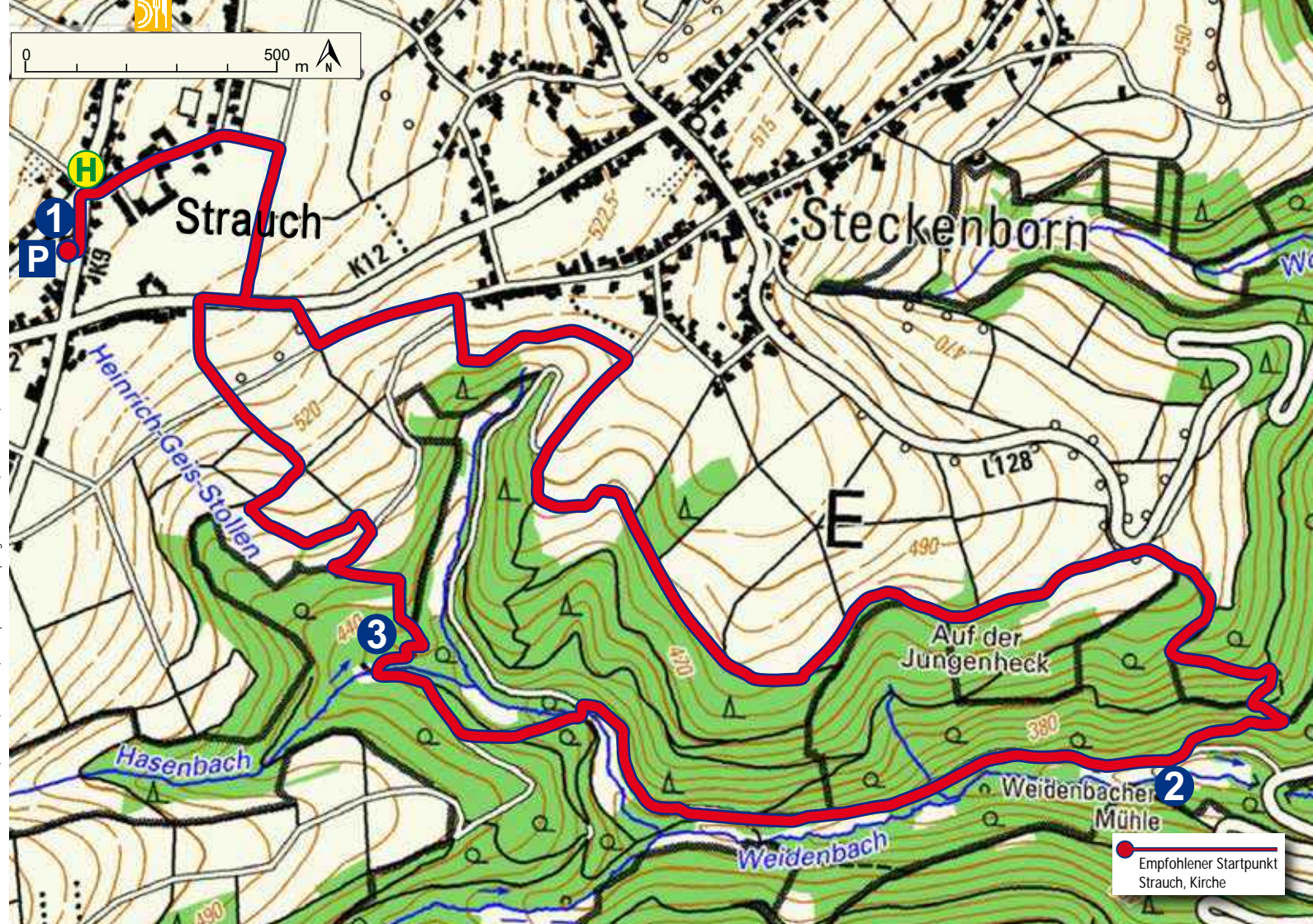
Hafer. Der letzte Müller arbeitete dort bis in die 1950er Jahre. 1960 ging die vom Verfall bedrohte Mühle in Privatbesitz über und wurde aufwändig restauriert.



### 3 Heinrich-Geis-Stollen

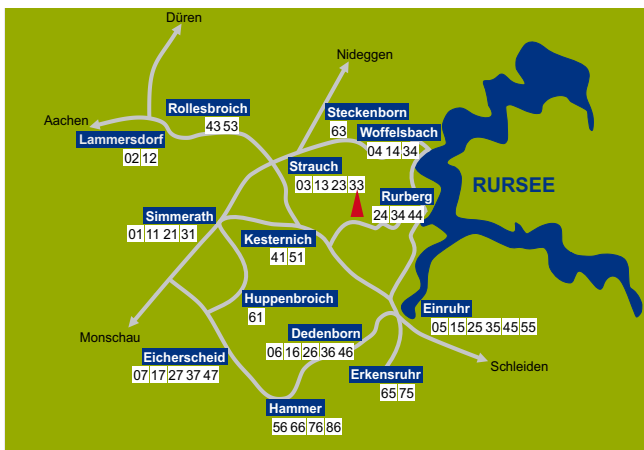
Als nach dem 2. Weltkrieg durch den aufstrebenden Bergbau und die wachsende Industrie im Aachener Raum der Wasserbedarf stieg, reichte die Versorgung aus der Dreilägerbachtalsperre in Verbindung mit der Kalttalsperre

nicht mehr aus. Man war gezwungen, Wasser aus dem Einzugsgebiet des Ruroberlaufes in die Trinkwasserversorgung einzubinden. Seit 1956 verbindet der 3,7 km lange unterirdische Stollen den Obersee mit der Kalttalsperre.



## Rundwanderwege in der Gemeinde Simmerath

Auf den örtlichen Rundwanderwegen lassen sich die Besonderheiten dieser einzigartigen Erlebnisregion im Nationalpark Eifel ganz prima entdecken. Ob entlang des weitläufigen Seeufers, über die Höhen der Heckenlandschaft oder durch wildromantische Bach- und Flusstäler – hier findet jeder die passende Tour. Auch zu den weiteren Wanderwegen und Dorfrundgängen in der Gemeinde Simmerath liegen Broschüren vor, die in den Geschäftsstellen der Rursee-Touristik, im Rathaus Simmerath sowie zum Download auf [www.rursee.de](http://www.rursee.de) erhältlich sind.



Dedenborn: **06** 2,2 km · **16** 8,1 km · **26** 7,7 km · **36** 6,5 km · **46** 5,0 km  
 Eicherscheid: **07** 4,0 km · **17** 8,0 km · **27** 6,7 km · **37** 6,6 km · **47** 10,9 km  
 Einruhr: **05** 3,1 km · **15** 4,5 km · **25** 5,0 km · **35** 3,0 km · **45** 8,4 km · **55** 5,5 km  
 Erkensruhr: **65** 6,8 km · **75** 15,3 km  
 Hammer: **56** 2,7 km · **66** 5,7 km  
**76** 4,9 km · **86** 8,8 km  
 Huppenbroich: **61** 4,0 km  
 Kesternich: **41** 5,2 km  
**51** 12,1 km  
 Lammersdorf: **02** 5,4 km · **12** 11,7 km  
 Rollesbroich: **43** 1,9 km  
**53** 6,4 km  
 Rurberg: **24** 4,2 km · **34** 9,3 km · **44** 14,6 km  
 Simmerath: **01** 4,8 km · **11** 10,7 km · **21** 11,1 km/14,6 km · **31** 13,5 km  
 Steckenborn: **63** 6,2 km  
 Strauch: **03** 6,4 km · **13** 15,1 km · **23** 9,0 km · **33** 8,9 km  
 Woffelsbach: **04** 1,8 km · **14** 15,2 km · **34** 9,3 km

**33**

## Weidenbachtal

8,9 km



Dorfplatz  
Strauch



Linien: 68, 81  
Strauch Kirche



**RURSEE-TOURISTIK GMBH**

Nationalpark-Tor Rurberg

Seeufer 3 · 52152 Simmerath-Rurberg

Tel. +49 (0) 2473 93770

Nationalpark-Infopunkt Einruhr

Franz-Becker-Str. 2 · 52152 Simmerath-Einruhr

Tel. +49 (0) 2485 317

[info@rursee.de](mailto:info@rursee.de) · [www.rursee.de](http://www.rursee.de)

## Höhenprofil



**33**

8,9 km · Strauch

# Weidenbachtal

Wandern in der Erlebnisregion Nationalpark Eifel



Europäischer Landwirtschaftsfonds  
für die Entwicklung des ländlichen  
Raums. Hier investiert Europa in  
die ländlichen Gebiete.

