

## 36 · Rur-Panoramaweg · 6,5 km



### 1 Kirche St. Michael

Als sich Anfang des 18. Jahrhunderts die größeren Orte von den Pfarrkirchen Konzen und Simmerath lösten, mussten neue Gotteshäuser gebaut werden. So auch in Dedenborn. 1717 wurde dort der Grundstein für die Kirche St. Michael gelegt, die im ländlichen Baustil erbaut wurde. Heute ist sie trotz ihres Anbaus von 1973, die einzige noch erhaltene Kirche dieser Bauart im Monschauer Land. In ihrem Innenraum befinden sich historisch wertvolle Kreuzwegbilder aus dem 17. Jahrhundert.



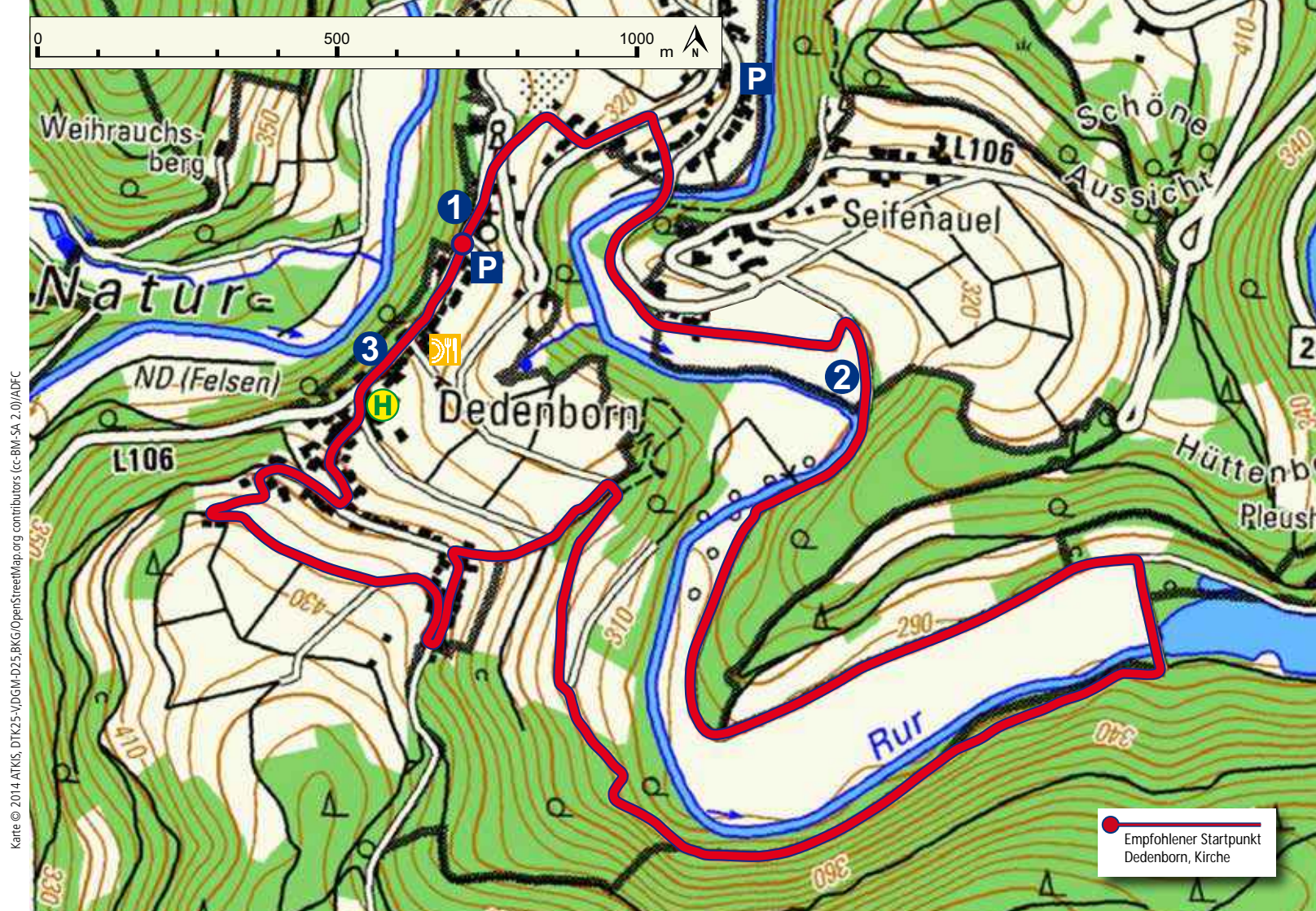
### 2 Flussschlaufen

Von diesem Punkt aus lässt sich gut eine der vielen wunderschönen Flusskehren der Rur beobachten. Hier, im Bereich unterhalb von Dedenborn, fließt die Rur aufgrund des geringen Gefälles in weiten Schlaufen durch das fruchtbare Tal, bis sie schließlich bei Pleushütte in den Obersee strömt.



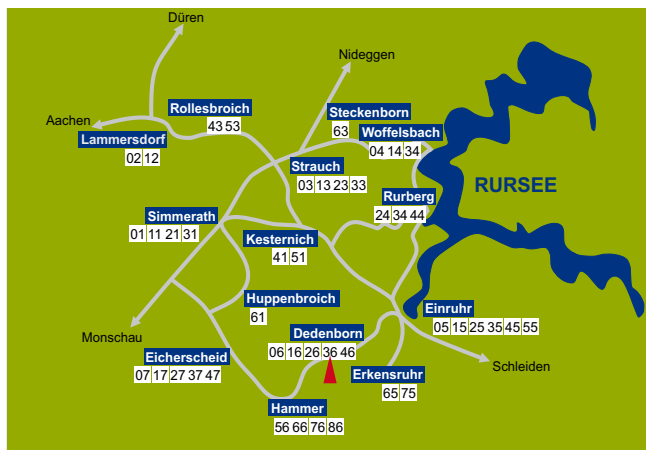
### 3 Kreuzwegstationen

Die kleinen Häuschen der Kreuzwegstationen wurden zwischen 1857 und 1863 mitten im Ortszentrum von Dedenborn errichtet. Einige der alten Gipsplastiken sind noch erhalten, andere wurden aus Ton neu gefertigt.



## Rundwanderwege in der Gemeinde Simmerath

Auf den örtlichen Rundwanderwegen lassen sich die Besonderheiten dieser einzigartigen Erlebnisregion im Nationalpark Eifel ganz prima entdecken. Ob entlang des weitläufigen Seeufers, über die Höhen der Heckenlandschaft oder durch wildromantische Bach- und Flusstäler – hier findet jeder die passende Tour. Auch zu den weiteren Wanderwegen und Dorfrundgängen in der Gemeinde Simmerath liegen Broschüren vor, die in den Geschäftsstellen der Rursee-Touristik, im Rathaus Simmerath sowie zum Download auf [www.rursee.de](http://www.rursee.de) erhältlich sind.



**Dedenborn:** 06 2,2 km · 16 8,1 km · 26 7,7 km · 36 6,5 km · 46 5,0 km  
**Eicherscheid:** 07 4,0 km · 17 8,0 km · 27 6,7 km · 37 6,6 km · 47 10,9 km  
**Einruhr:** 05 3,1 km · 15 4,5 km · 25 5,0 km · 35 3,0 km · 45 8,4 km · 55 5,5 km  
**Erkenruhr:** 65 6,8 km · 75 15,3 km  
**Hammer:** 56 2,7 km · 66 5,7 km  
**76 4,9 km · 86 8,8 km**  
**Huppenbroich:** 61 4,0 km  
**Kesternich:** 41 5,2 km  
**51 12,1 km**  
**Lammersdorf:** 02 5,4 km · 12 11,7 km  
**Rollesbroich:** 43 1,9 km  
**53 6,4 km**  
**Rurberg:** 24 4,2 km · 34 9,3 km · 44 14,6 km  
**Simmerath:** 01 4,8 km · 11 10,7 km · 21 11,1 km/14,6 km · 31 13,5 km  
**Steckenborn:** 63 6,2 km  
**Strauch:** 03 6,4 km · 13 15,1 km · 23 9,0 km · 33 8,9 km  
**Woffelsbach:** 04 1,8 km · 14 15,2 km · 34 9,3 km

36

## Rur-Panoramaweg

6,5 km



Kirche  
Dedenborn



Linie: 83  
Dedenborn



### RURSEE-TOURISTIK GMBH

Nationalpark-Tor Rurberg

Seeufer 3 · 52152 Simmerath-Rurberg  
Tel. +49 (0) 2473 93770

Nationalpark-Infopunkt Einruhr

Franz-Becker-Str. 2 · 52152 Simmerath-Einruhr  
Tel. +49 (0) 2485 317

[info@rursee.de](mailto:info@rursee.de) · [www.rursee.de](http://www.rursee.de)

### Höhenprofil



36

6,5 km · Dedenborn

## Rur-Panoramaweg

Wandern in der Erlebnisregion Nationalpark Eifel



Europäischer Landwirtschaftsfonds  
für die Entwicklung des ländlichen  
Raums. Hier investiert Europa in  
die ländlichen Gebiete.

