

## 66 · Haaserott-Runde · 5,7 km



### 1 Naturschutzgebiet Brommersbach

Der Brommersbach entspringt östlich von Eicherscheid und schlängelt sich durch das Rurtal, bevor er schließlich in die Rur fließt. Links und rechts des Bachbetts wachsen seltene Pflanzen und

auch viele Tiere haben sich hier angesiedelt. Aufgrund dieser Biotope wurde das Gebiet zum Naturschutzgebiet erklärt.



### 2 Biber

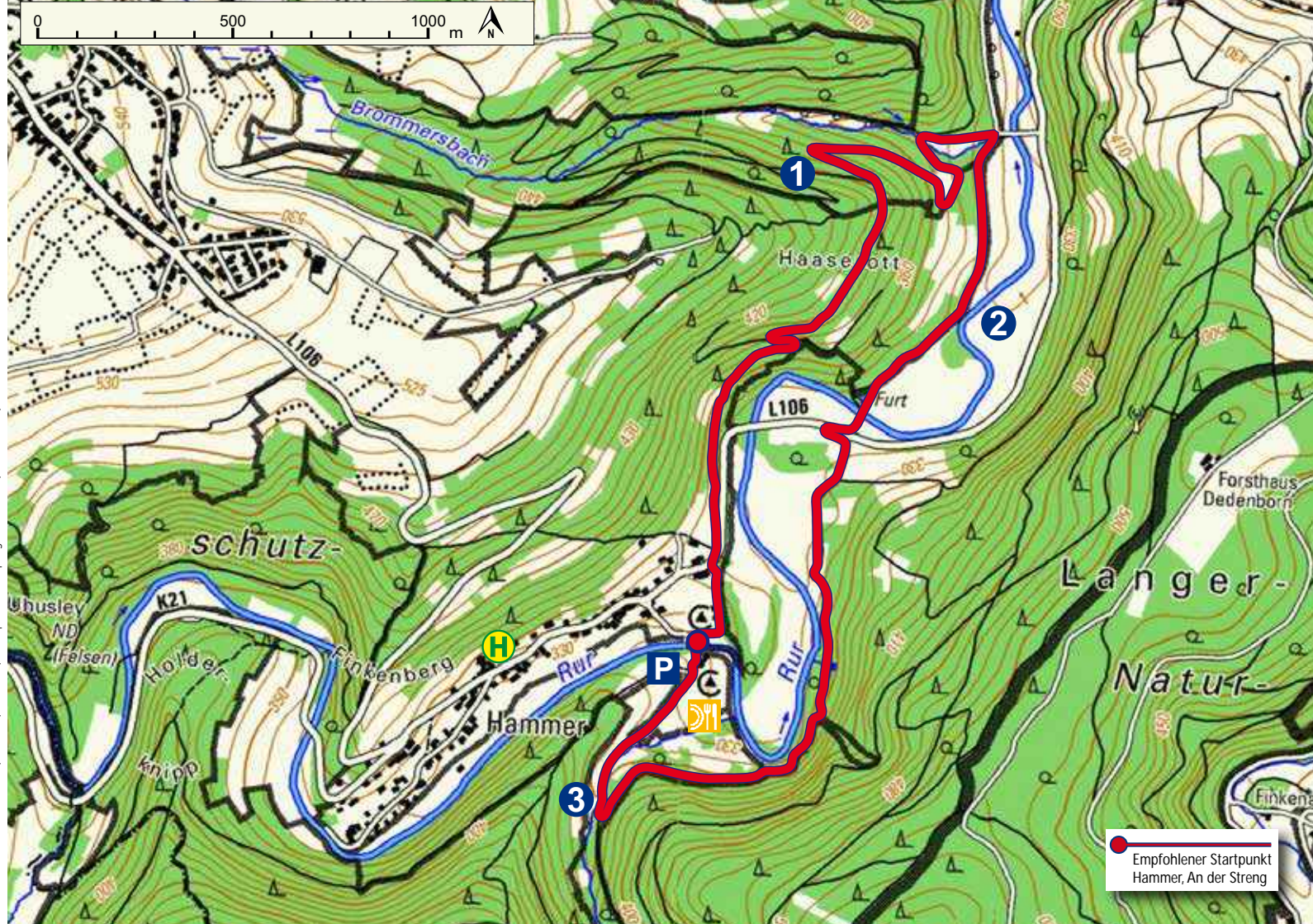
Mit ein wenig Glück und Aufmerksamkeit kann man die Spuren des Bibers sehen, der sich hier vor ein paar Jahren niedergelassen hat. Abgenagte Bäume zeugen von den Gewohnheiten des

Wasserbewohners, der sich aus dem Holz der Laubbäume seine Burgen baut und sich von der Rinde ernährt. Der Biber war in der Eifel bereits ausgestorben. In den 1980er Jahren wurden daher Tiere aus Polen erfolgreich in der Region angesiedelt.



### 3 Furt am Hohlweg

Was wir heute als urigen Wanderweg erleben, war früher eine wichtige Transportroute. Durch die jahrhundertelange Nutzung mit Fuhrwerken und Vieh hat sich der Weg tief ins Erdreich eingeschnitten. Aufgrund seiner Nähe zum Riffelsbach ist der Hohlweg die meiste Zeit des Jahres über feucht und schlammig. Dort, wo früher schwere Karren an der Furt durch das Bachbett gezogen werden mussten, erleichtert heute eine kleine Brücke dem Wanderer die Querung.





## Rundwanderwege in der Gemeinde Simmerath

Auf den örtlichen Rundwanderwegen lassen sich die Besonderheiten dieser einzigartigen Erlebnisregion im Nationalpark Eifel ganz prima entdecken. Ob entlang des weitläufigen Seeufers, über die Höhen der Heckenlandschaft oder durch wildromantische Bach- und Flusstäler – hier findet jeder die passende Tour. Auch zu den weiteren Wanderwegen und Dorfrundgängen in der Gemeinde Simmerath liegen Broschüren vor, die in den Geschäftsstellen der Rursee-Touristik, im Rathaus Simmerath sowie zum Download auf [www.rursee.de](http://www.rursee.de) erhältlich sind.



Dedenborn: **06** 2,2 km · **16** 8,1 km · **26** 7,7 km · **36** 6,5 km · **46** 5,0 km  
 Eicherscheid: **07** 4,0 km · **17** 8,0 km · **27** 6,7 km · **37** 6,6 km · **47** 10,9 km  
 Einruhr: **05** 3,1 km · **15** 4,5 km · **25** 5,0 km · **35** 3,0 km · **45** 8,4 km · **55** 5,5 km  
 Erkersruhr: **65** 6,8 km · **75** 15,3 km  
 Hammer: **56** 2,7 km · **66** 5,7 km  
**76** 4,9 km · **86** 8,8 km  
 Huppenbroich: **61** 4,0 km  
 Kesternich: **41** 5,2 km  
**51** 12,1 km  
 Lammersdorf: **02** 5,4 km · **12** 11,7 km  
 Rollesbroich: **43** 1,9 km  
**53** 6,4 km  
 Rurberg: **24** 4,2 km · **34** 9,3 km · **44** 14,6 km  
 Simmerath: **01** 4,8 km · **11** 10,7 km · **21** 11,1 km/14,6 km · **31** 13,5 km  
 Steckenborn: **63** 6,2 km  
 Strauch: **03** 6,4 km · **13** 15,1 km · **23** 9,0 km · **33** 8,9 km  
 Woffelsbach: **04** 1,8 km · **14** 15,2 km · **34** 9,3 km

**66**

## Haaserott-Runde

5,7 km



Hammer,  
An der Streng



Linie: 83  
Hammer Kirche



### RURSEE-TOURISTIK GMBH

Nationalpark-Tor Rurberg

Seeufer 3 · 52152 Simmerath-Rurberg

Tel. +49 (0) 2473 93770

Nationalpark-Infopunkt Einruhr

Franz-Becker-Str. 2 · 52152 Simmerath-Einruhr

Tel. +49 (0) 2485 317

[info@rursee.de](mailto:info@rursee.de) · [www.rursee.de](http://www.rursee.de)

### Höhenprofil



**66**

5,7 km · Hammer

## Haaserott-Runde

Wandern in der Erlebnisregion Nationalpark Eifel



Europäischer Landwirtschaftsfonds für die Entwicklung des ländlichen Raums. Hier investiert Europa in die ländlichen Gebiete.

