

Indem Sie sich nun an der Geländebeschilderung zum „Forum“ orientieren, gelangen Sie zum Innenhof, von hier schließlich über die Zufahrtsstraße bis zum „Malakoff“ und von dort aus rechts parallel der Straße nach Wollseifen. An der Wüstung Wollseifen (gut zwei Kilometer) halten Sie sich rechts in Richtung Urftstaumauer, welche Sie nach 3 Kilometern erreichen und die Ihnen die günstige Gelegenheit zu einer flotten Bootspartie bietet – so können Sie übrigens auch den Rückweg nach Rurberg abkürzen.

Schlussetappe

Möchten Sie allerdings lieber weiter wandern, setzen Sie ihre Tour nach links Richtung Rurberg fort und nähern sich über den leicht abfallenden Weg dem Obersee, so dass Sie Rurberg nach etwa vier Kilometern erreichen. Dort überqueren Sie nur noch beide Dämme und sind wieder am Nationalpark-Tor angelangt.

WANDERWEG RURBERG VOGELSANG



RURSEE&MEHR

Erlebnisregion Nationalpark Eifel

Möchten Sie mehr erfahren ...

Nationalpark-Tor Rurberg

Seeufer 3 • D-52152 Simmerath
Tel. +49 (0) 24 73 - 93 77 - 0
Fax +49 (0) 24 73 - 93 77 - 20
Öffnungszeiten: täglich 10 - 17 Uhr

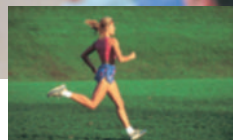
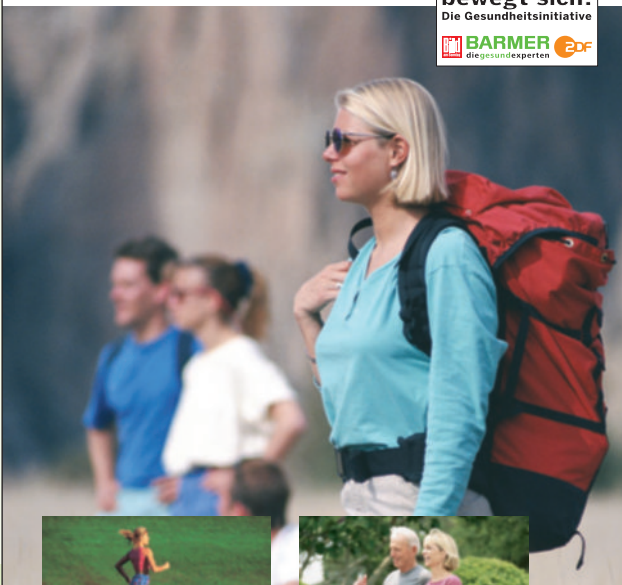
Nationalpark-Infopunkt Einruhr

Franz-Becker Straße 2
D-52152 Simmerath
Tel. +49 (0) 24 85 - 317
Fax +49 (0) 24 85 - 319
Öffnungszeiten: täglich 10 - 13 Uhr
Fr, Sa, So und Feiertag 10 - 17 Uhr

info@rursee.de • www.rursee.de

Patentrezept Bewegung

Aktiv vorbeugen mit der BARMER



Werden Sie aktiv und machen Sie mit – für ein längeres, besseres und gesünderes Leben!

Die interessanten Mitmach-Angebote sowie vielfältigen Präventionskurse finden Sie auf der BARMER Homepage www.barmer.de oder erhalten Sie in Ihrer BARMER Geschäftsstelle:

Geschäftsstelle Aachen

Peterstraße 44 • 52062 Aachen
Tel. 018 500 64-1123 • Fax 018 500 64-1000
aachen@barmer.de

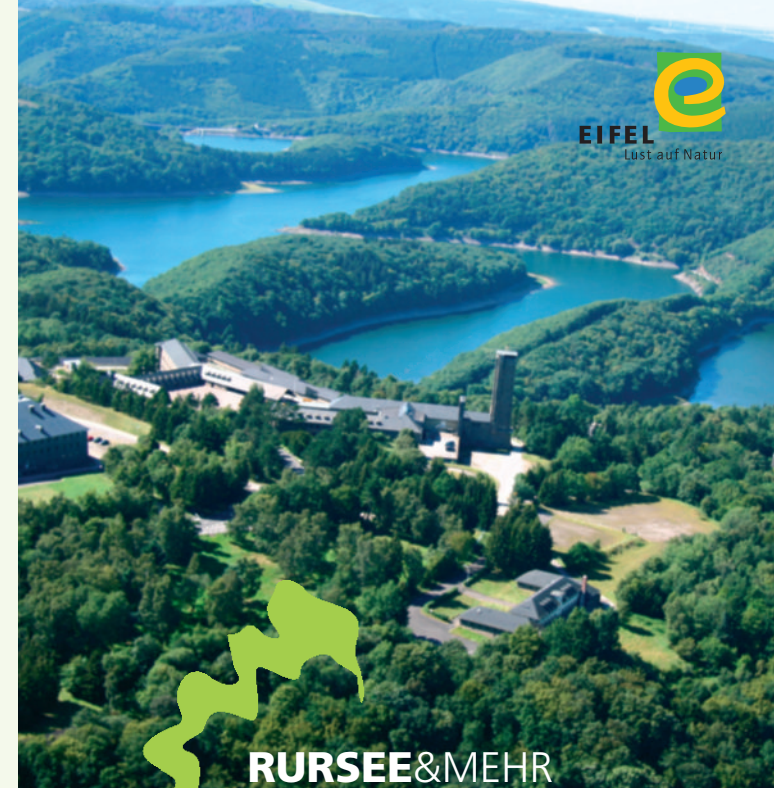
Geschäftsstelle Simmerath

Robert-Koch-Straße 7-13 • 52152 Simmerath
Tel. 018 500 64-63 50 • Fax 018 500 64 -6399
simmerath@barmer.de

Geschäftsstelle Schleiden

Sleidanusstraße 1 • 53937 Schleiden
Tel. 018 500 66-63 00 • Fax 018 500 66-63 49
schleiden@barmer.de

BARMER
diegesundexperten



RURSEE&MEHR

Seewanderung | Einkehrmöglichkeit
Rurberg | Einruhr | Urftstaumauer
tolle Aussichten | traumhafte Ruheplätze

RUNDWEG
RURBERG VOGELSANG



NP Wanderweg
Nationalpark Eifel

6 Wanderweg
Eifelverein



Höhenunterschied ca. 900 Meter · Länge 23,5 Kilometer
Wegebeschaffenheit: Wirtschaftsweg 80 % Waldweg 10% Asphalt 10%

Historie & Bootspartie

Vom Nationalpark-Tor in Rurberg aus überqueren Sie den Eiserbachdamm, gehen genau geradeaus und wandern neben dem Pumpwerk den Weg Nr.6 den Berg hinauf; er führt Sie über 4,5 Kilometer am ruhigen See entlang zur Ortschaft Einruhr.

RUNDWEGE

RURBERG VOGELSANG

Ein Abzweig links hinter der Brücke bringt Sie über die Rurstraße in den Ort, wo Sie nach 300 Metern an der Kirche nach rechts biegen und schließlich das Heilsteinhaus erreichen. Dann ein paar Meter den Berg hinauf, links in die Straße „Auf dem Römer“ und schließlich - an deren Ende - rechts über die Wollseifener Straße und an der nächsten Kreuzung scharf links über die Straße „Am Hostertberg“ bergauf.

Bewegte Vergangenheit

Auf dem hinter den Hausnummern 23-27 und 37 beginnenden Waldweg folgen Sie der Beschilderung nach Wollseifen. Dort angekommen, führen Sie weitere Schilder durch das herrliche Neffgesbachtal nach Vogelsang, wo Sie unterhalb der ehemaligen Gruppenunterkünfte auf das geschichtsträchtige Gelände stoßen.