

# Eifelverein Langerwehe



Wanderweg Nr. 41, ca. 13 km,  
ca. 3,0–3,5 Std. Laufener Weg,  
Orchelsweiher, Franzosenkreuz,  
Bovenberger Wald, Burg Holzheim,  
Heistern, Wenauer-Hüfchen, Wenau.

Anfahrt: Vom Kreisverkehr in der Schevenhütte Str. fahren wir in Richtung Schevenhütte. Nach ca. 2,9 km kommt links die Einfahrt zur >Laufenburg<, direkt am Anfang liegt rechts der Wanderer-Parkplatz: Laufener-Weg.

Vorgeschlagene Richtung des Rundweges: Parkplatz Laufener-Weg, Orchelsweg, Orchelsweiher, Schevenhütte, Rotenbruchbach, Franzosenkreuz, Rotenbruch, ehem. Bleimühle, Forsthaus Wenau, St. Donatus Kapelle, Hamich, Gut Lamerdriesch, Forsthaus Bovenberg, Burg Holzheim, Heistern, Wenauer Hüfchen, Klosterkirche Wenau, L 12, Parkplatz Laufener Weg.

## Wegezeichen:

Die Wegemarkierung hilft ortsfremden Wanderern bei der Orientierung. Der Wanderweg kann in beiden Richtungen begangen werden und hat durchgehend die Nr.:

# 41

Wegeführung: Vom Parkplatz gehen wir leicht ansteigend in Richtung Laufenburg bis zur ersten Abzweigung rechts (Schranke). Hier rechts den Waldweg nachgehen bis zum Querweg, dann links über den Orchelsweg, der uns zum Orchelsweiher (P 1) führt.

An der Schevenhütte rechts bis zur Info-Tafel und Schranke und dann geradeaus am Rotenbruchbach entlang über den HWW 5 a bis zum Franzosenkreuz (P 2). Wir folgen dem HWW 5 a bis zur Kreuzung >Rotenbruch<, hier biegen wir vom HWW 5 a ab und nehmen den Weg der versetzt geradeaus bergab weiter führt (P 3). Wir bleiben auf diesem Weg bis zur L 12, gehen nach links - Richtung Schevenhütte und vor der Wollfabrik (ehem. Bleimühle) rechts ab (P 4) über den Wehebach.

Am Forsthaus Wenau gehen wir links der Teerstraße ca. 300 m ansteigend nach und dann rechts in den Wald. An der Ruhebänk gehen wir geradeaus weiter und kommen zur K 49 >Richtung Hamich<, hier links bis zur St. Donatus Kapelle und dann rechts in die Kreuzfelder Str.

Am Ende der Kreuzfelder Str. gehen wir über einen Radfahrer/Fußgängerweg bis zur K 23. Hier 20 m nach links und dann rechts in den Röhrenweg bis zum Ende. Nun rechts bis kurz vor die Kreisstraße K 23. Am Strommast links bis zum nächsten Strommast (Pos. 5), hier rechts bis zum Gut Lamerdriesch. Am Gut Lamerdriesch gehen wir links - am Forsthaus Bovenberg vorbei - bis wir rechts einen Waldweg sehen. Hier rechts in den Wald und geradeaus bis zum Waldende (Pos. 6). Von hier sehen wir Burg Holzheim, gehen über den Teerweg zur Burg Holzheim, dann geradeaus über den Nothberger Weg bis zur Abzweigung >Zum Knabbert<.

Hier rechts ab und weiter bis Heistern >Hamicher Straße<. Am Jugendtreff JuWeL e.V. in Heistern gehen rechts ca. 400 m bis zur Bushaltestelle >Wenauer Hüfchen<. Hier links rein und rechts am Wenauer Hüfchen (Pos. 7) vorbei geht es nun steil abwärts bis zur Klosterkirche Wenau. Nach einem evtl. Besuch der Klosterkirche gehen wir nun über den Fußgänger-/Radweg in Richtung Langerwehe, am Wasserwerk vorbei bis zur L 12. Nun links und nach ca. 200 m über die L 12 zur Einfahrt Parkplatz >Laufenburger Weg<.

\* Der beschriebene Wanderweg ist nur teilweise für Rollstuhlfahrer und Kinderwagen geeignet.

## Einkehrmöglichkeiten in Langerwehe:

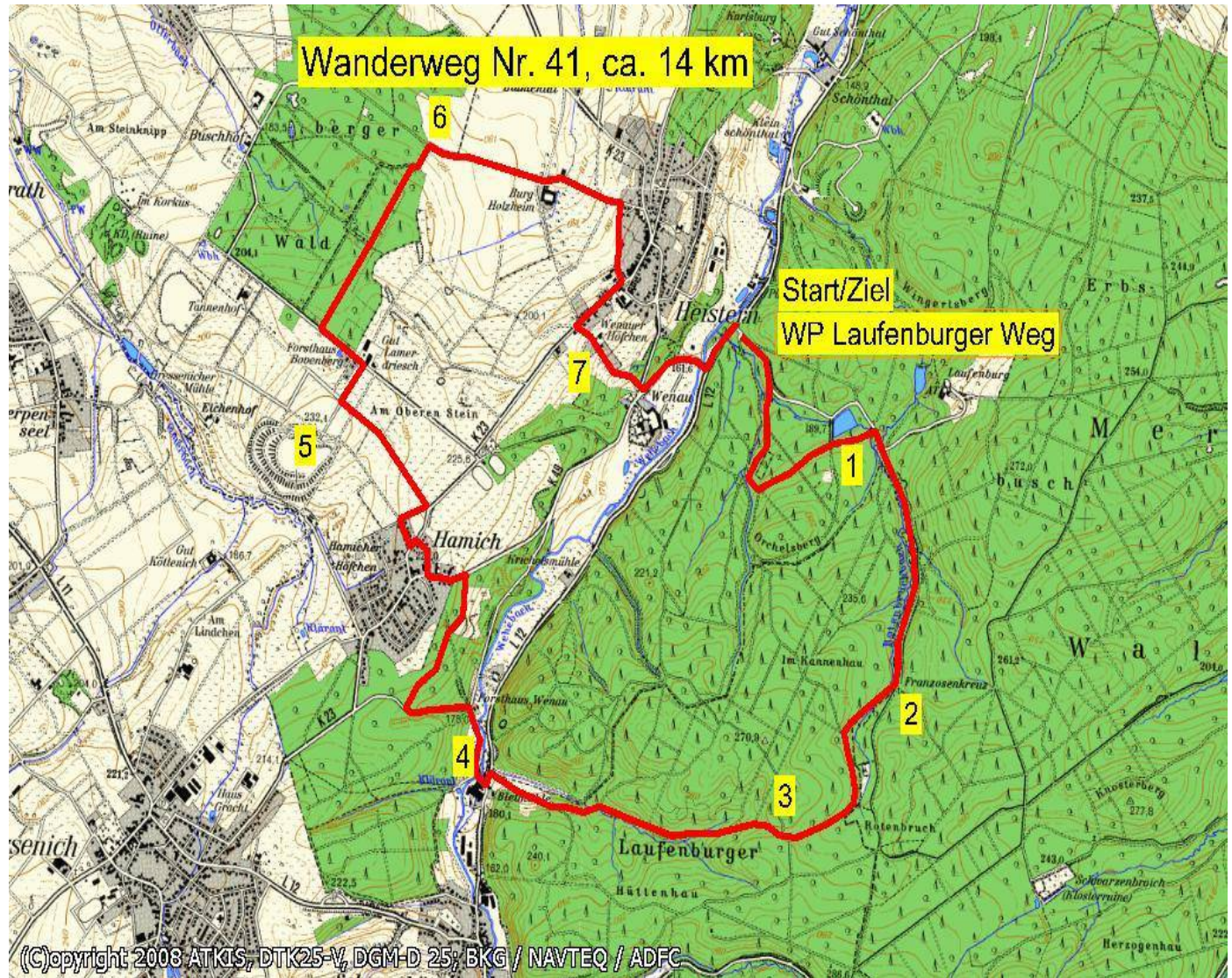
Die Gaststätte >Zum Treffpunkt<, Ulhausgasse 9; das Eiscafe Cortina, Hauptstr. 83; das Töpfer-Cafe Kuckertz, Hauptstr. 93; und das Cafe Traube, Hauptstr. 81, haben ganztags geöffnet. Für größere Gruppen empfehlen wir das Vereinslokal der OG Langerwehe >Hotel – Restaurant Schützenhof< Schöenthaler Str. 27, Tel.: 02423/2982.

Weitere Informationen und Bilder über Sehenswürdigkeiten und zur Ortsgeschichte erhalten Sie im Internet, unter:

- [www.tourismus-langerwehe.de](http://www.tourismus-langerwehe.de)
- [www.vvv-langerwehe.de](http://www.vvv-langerwehe.de)
- [www.iv-pro-langerwehe.de](http://www.iv-pro-langerwehe.de)
- [www.gruenmetropole.eu](http://www.gruenmetropole.eu)
- [www.indeland.de](http://www.indeland.de)
- [www.eifelverein.de/langerwehe](http://www.eifelverein.de/langerwehe)

Öffentliche Verkehrsmittel: Die Züge der Euregiobahn RB 20 und die Linien RE 1 und RE 9 halten täglich im 30 Min. Takt in Langerwehe.

Informationen über weitere Wanderwege der OG Langerwehe erhalten Sie im Internet, [www.eifelverein.de/langerwehe/Service – Wanderwege rund um Langerwehe](http://www.eifelverein.de/langerwehe/Service-Wanderwege-rund-um-Langerwehe). Die Word-Datei können Sie downloaden und ausdrucken.



Zusammensetzung aus den Topographischen Karten 1 : 25 000 mit Genehmigung © Geobasisdaten: Land NRW, Bonn. Diese Karte ist gesetzlich geschützt. Vervielfältigung nur mit Erlaubnis des Herausgebers. Als Vervielfältigungen gelten z.B. Nachdrucke, Fotokopien, Mikroverfilmung, Digitalisieren, Scannen sowie Speicherung auf Datenträger.

Für Wanderungen im Gebiet Langerwehe empfehlen wir die Wanderkarte Nr. 2 des Eifelvereins, >Erholungsgebiet Rureifel< 1:25 000. Die 4 örtl. Wanderwege lassen sich beliebig erweitern oder abkürzen.