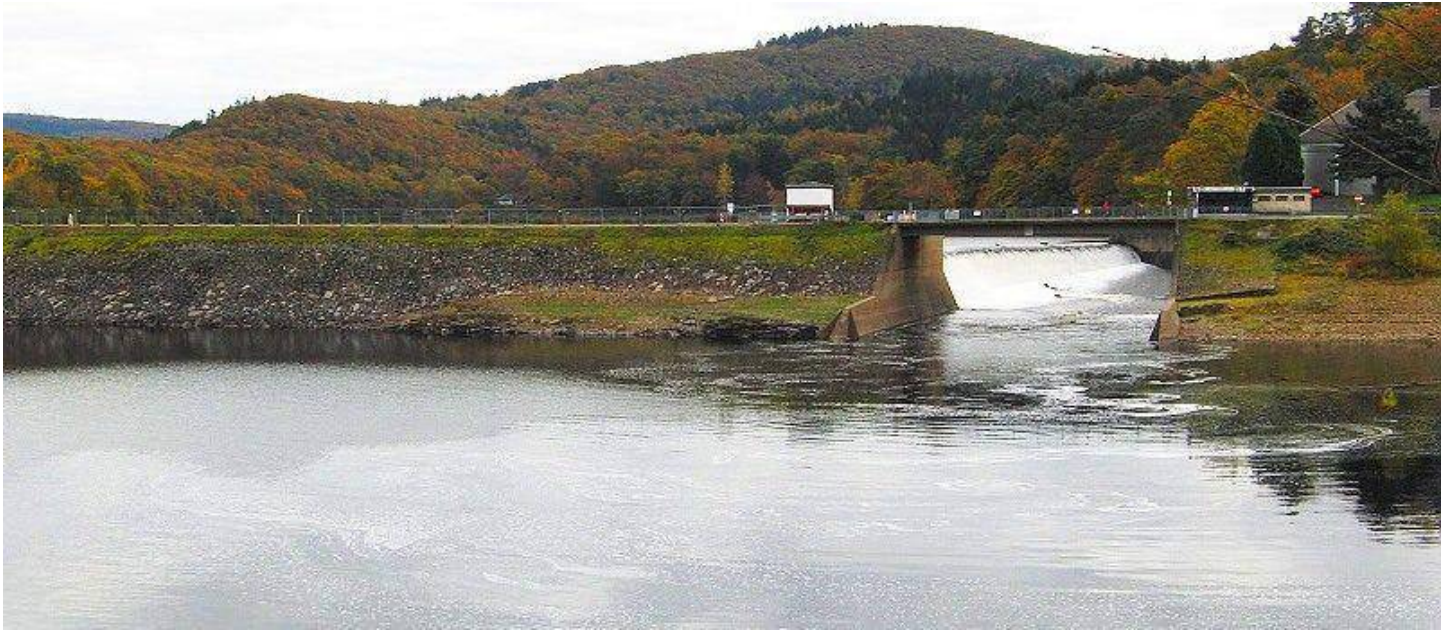




© der-eifelyeti.de



Rurberg-Einruhr Rundweg

Stilles grün und kühles Blau



9,10 Km

Mit der [TouristInfo Rurberg](#) als Startpunkt „im Rücken“ überqueren Sie den Eiserbachdamm und folgen der Umgehungsstraße etwa 30 Meter weit nach rechts, bevor Sie schräg links den Berg hinauf abbiegen (Wanderweg Nr. 6) – nach einem kurzen Wegstück von etwa 800 Metern bietet sich bei einer angenehmen, kurzen Rast auf den Sitzbänken unterhalb des Parkplatzes an der Bundesstraße der schöne Ausblick auf Rurberg. Weiter führt Sie der Weg (Nr. 6) auf der anderen Seite der Bundesstraße – welcher Sie erst 20 Meter bergab folgen – durch das herrliche Grün des Eifelwaldes, wobei Sie die kleineren Waldwege rechts und links liegen lassen. Beim Verlassen des Forstes nach etwa zwei Kilometern eröffnet sich Ihnen schließlich ein herrlicher Blick auf den Obersee und den malerischen Ort Einruhr.

Weitere Infos zur Tour



Beschilderung: Durchgehend beschildert, Wanderweg Nr. 6

Parkplatz: Wanderparkplatz in Rurberg Am Nationalpark-Tor

Start : Am Nationalpark-Tor in GEMünd

Tipps: Wanderschuhe, ansonsten normale Wander-Freizeitkleidung. Nehmen Sie Getränke mit. Einkehrmöglichkeit in Rurberg und Einruhr

Schwierigkeit: Eine Wanderung ohne große Schwierigkeiten.



© der-eifelyeti.de



Leaflet | © OpenStreetMap contributors, Map data © OpenStreetMap contributors, CC-BY-SA, Imagery © Mapbox

Höhe



volle Distanz: 9.4 km
Maximale Höhe: 473 m
Minimale Höhe: 281 m
Gesamtanstieg: 676 m
Gesamtanstieg: -675 m

