



Willkommen in
Kornelimünster am



eifelsteig

**Flyer zu den Touren
Eifelsteig im Nationalpark Eifel**

der-eifelsteig



Eifelsteig 1. Etappe Kornelimünster-Roetgen

Im Schatten der Vennbahn

...denn sie beginnt behutsam, ohne Anstrengungen. Längere Zeit verläuft die Wanderstrecke im Tal der Inde. Dann geht es in den Wald und hinauf zur beeindruckenden "Struffelt Heide", dem Höhepunkt der Tour. Zum Ausklang folgt eine Route durch offene, typische Venn-Landschaft mit endloser Weite rund um Roetgen.



Weitere Infos zur Tour



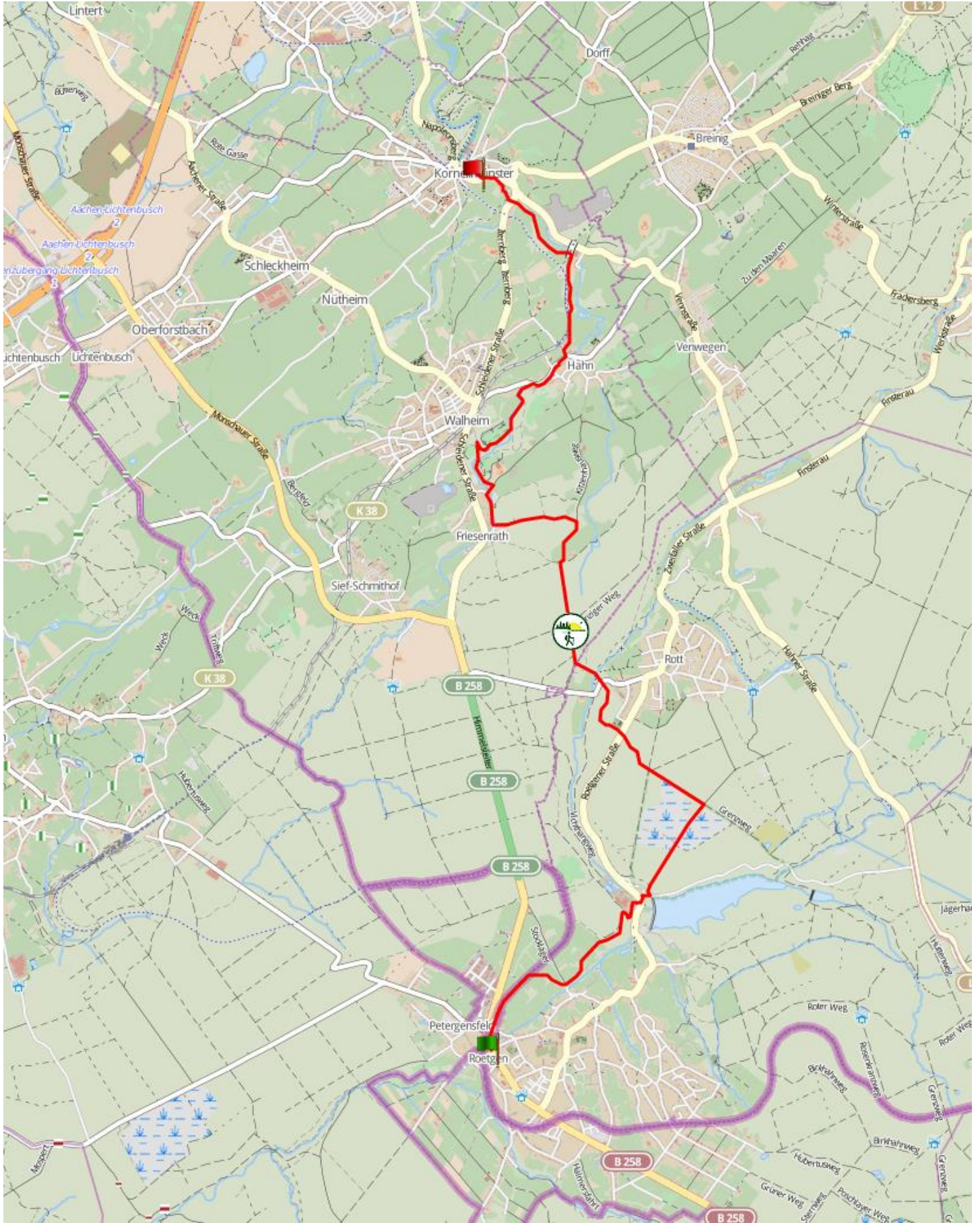
Beschilderung: Durchgehend beschildert, achten Sie auf das Eifelsteig-Logo

Parkplatz: In Kornelimünster

Start : Am Eifelsteig Logo in Kornelimünster

Tipps: Wanderschuhe, ansonsten normale Wander-Freizeitkleidung. Nehmen Sie Getränke und evtl. Picknick mit. Einkehrmöglichkeit in Roetgen

Schwierigkeit: Eine Wanderung ohne große Schwierigkeiten, jedoch aufgrund von einigen Aufstiegen und der Länge der Tour wird eine mittlere Kondition vorausgesetzt.



volle Distanz: **13.98 km**
 Maximale Höhe: **450 m**
 Minimale Höhe: **226 m**
 Gesamtanstieg: **409 m**
 Gesamtanstieg: **-220 m**



Eifelsteig 2. Etappe Roetgen-Monschau

Der spröde Charme des Hohen Venns

Der erste Abschnitt dieser Etappe verläuft durch das „**Hohe Venn**“, ist ganzjährig begehbar und bewusst zur Schonung des **sensiblen Schutzgebietes** angelegt. Im Sinne dieses empfindlichen Hochmoores wird Wanderern dringend empfohlen, diese Wegführung nicht zu verlassen und die Regeln der Schutzzone zu beachten. Die zweite Hälfte verläuft auf schönen Wegen und tollen Pfaden mit grandiosen Ausblicken.



Weitere Infos zur Tour



Beschilderung: Durchgehend beschildert, folgen Sie dem Logo des Eifelsteigs

Parkplatz: Wanderparkplatz am Bahnhof in Roetgen

Start: Ab Bahnhof dem Logo folgen.

Tipps: Wanderschuhe, ansonsten normale Wander-Freizeitkleidung. Nehmen Sie Getränke und evtl. Picknick mit.
Einkehrmöglichkeit in Monschau

Schwierigkeit: Eine Wanderung ohne große Schwierigkeiten, jedoch aufgrund von einigen Aufstiegen und der Länge der Tour wird eine mittlere Kondition vorausgesetzt.



Eifelsteig 3.Etappe Monschau-Einruhr

Vom Heckenland hinab ins Tal

Diese Wanderstrecke ist ausgesprochen abwechslungsreich und vielschichtig, beinhaltet jedoch auch etliche An- und Abstiege. Aber dafür werden Sie mit einer ausgewogenen Mischung von Wald, Hecken und offener Landschaft mit reizvollen Ausblicken auf die tiefen Täler und die hoch aufragenden Bergkuppen entschädigt. Die Wegbeschaffenheit ist vorbildlich, so dass nur in den Ortschaften „Asphalt getreten“ werden muss. Da unterwegs auch Einkehrmöglichkeiten bestehen, sind beste Voraussetzungen für eine traumhafte Wanderung gegeben.



Weitere Infos zur Tour



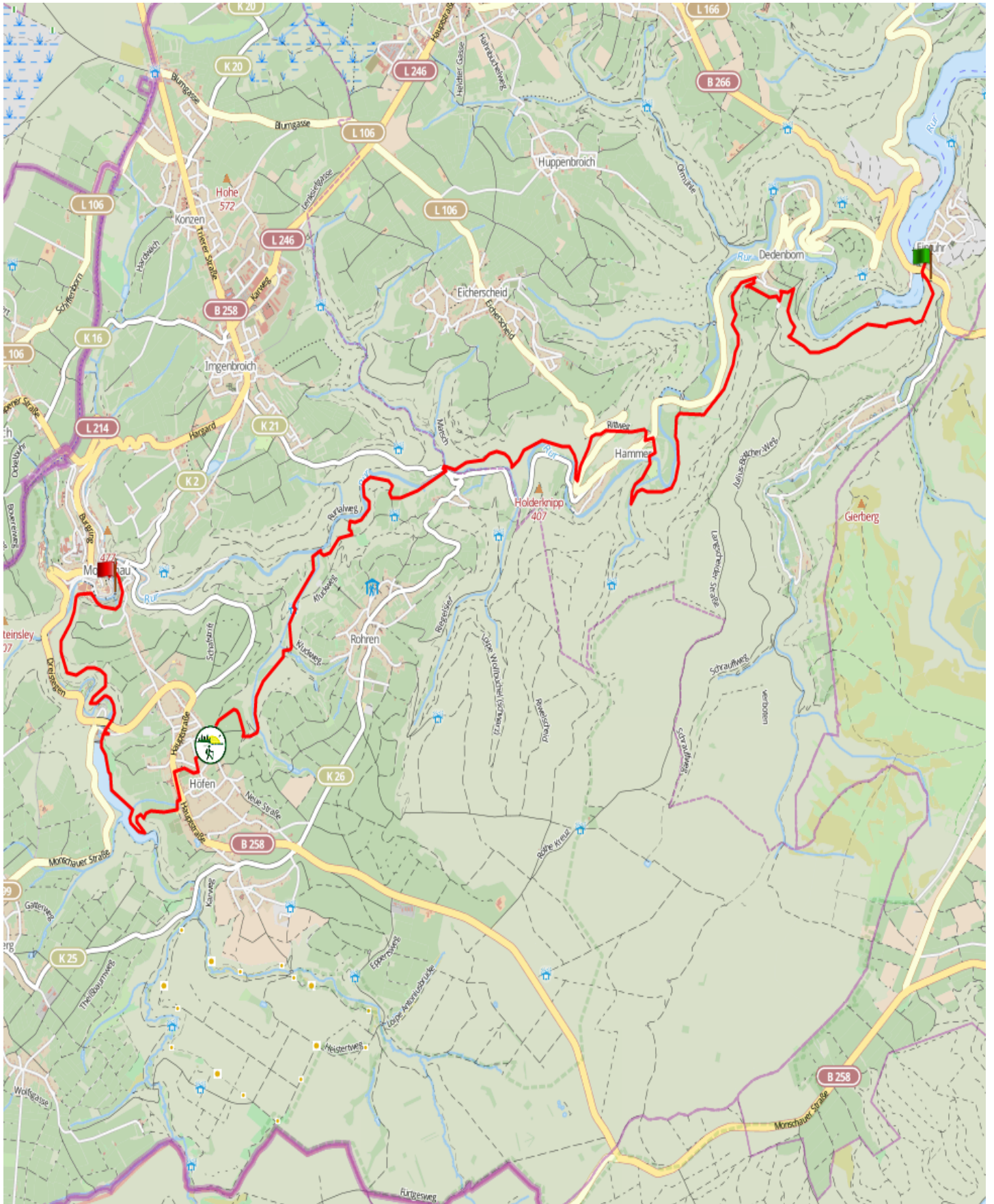
Beschilderung: Durchgehend beschildert, folgen Sie dem Logo des Eifelsteigs

Parkplatz: Parkplatz in Monschau

Start : Ab Parkplatz auf Hinweisschilder achten

Tipps: Wanderschuhe, ansonsten normale Wander-Freizeitkleidung. Nehmen Sie Getränke und evtl. Picknick mit.
Einkehrmöglichkeit in Einruhr

Schwierigkeit: Eine Wanderung ohne große Schwierigkeiten, jedoch aufgrund von einigen Aufstiegen und der Länge der Tour wird zumindest eine mittlere Kondition vorausgesetzt.



volle Distanz: **24.19 km**
 Maximale Höhe: **549 m**
 Minimale Höhe: **274 m**
 Gesamtanstieg: **1030 m**
 Gesamtanstieg: **-1158 m**



Eifelsteig 4. Etappe Einruhr-Gemünd

Wasser, Fels und zahllose Hochebenen

Diese Etappe verspricht eine interessante, abwechslungsreiche Wandertour durch den Nationalpark Eifel: Sie verläuft auf schönen Felswegen um die Stauseen, Ober- und Urftsee, steigt dann hinauf auf die „Dreiborner Hochfläche“ mit tollem Blick auf die umliegende Hügellandschaft, um schließlich durch schmale Täler und auf einsamen Pfaden ins Tal der Urft und zum Etappenziel Gemünd zu gelangen.



Weitere Infos zur Tour



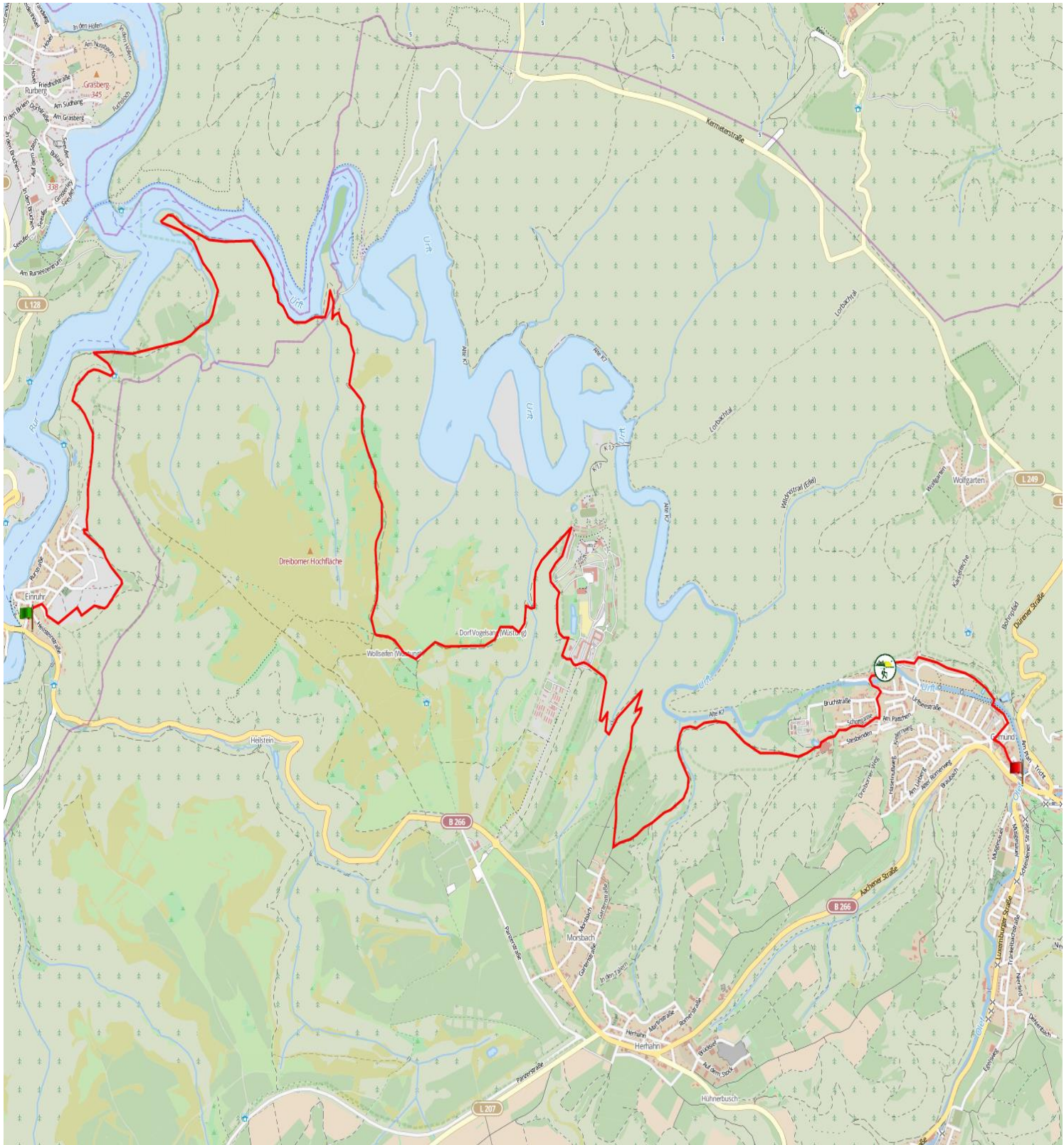
Beschilderung: Durchgehend beschildert, achten Sie auf das Logo des Eifelsteigs

Parkplatz: Wanderparkplatz in Einruhr oder in den Parkbuchten in Einruhr an der Hauptstraße

Start : Ab Einruhr hinter der Brück der Beschilderung folgen

Tipps: Wanderschuhe, ansonsten normale Wander-Freizeitkleidung. Nehmen Sie Getränke und evtl. Picknick mit. Einkehrmöglichkeit in Gemünd.

Schwierigkeit: Eine Wanderung ohne große Schwierigkeiten, jedoch aufgrund von einigen Aufstiegen und der Länge der Tour wird zumindest eine mittlere Kondition vorausgesetzt.



volle Distanz: **21.54 km**
 Maximale Höhe: **520 m**
 Minimale Höhe: **283 m**
 Gesamtanstieg: **1196 m**
 Gesamtanstieg: **-1247 m**
 Gesamtzeit: **02:07:01**

Willkommen in
Kornelimünster am



eifelsteig

Ende

der-eifelsteig